


I MORSETTI DI POTENZA "SERIE NR" DA OGGI UTILIZZABILI ANCHE SU GUIDA

COMPATTO, SICURO, ROBUSTO

La nuova versione affianca la precedente, installabile su guida . Il materiale isolante utilizzato, con resistenza alla fiamma in classe UL 94-V0, tensione di isolamento di 1.600 V e sostenibilità di correnti fino a 382 A rendono questa gamma di prodotti adatta agli impieghi più gravosi nella connessione dei cavi per trasmissione di energia.

Le sezioni allacciabili, da 35 mm² fino a 185 mm², sono disponibili nelle tre versioni:

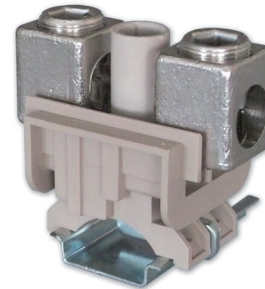
ATTACCO BARRA-BARRA



ATTACCO CORDA-BARRA



ATTACCO CORDA-CORDA



CODICE	DESCRIZIONE	CONFEZ. PZ
NR 35/3 BB	Morsetto per forti correnti 35 mm ² barra-barra	15
NR 35/3 BBP	Morsetto per forti correnti 35 mm ² viti passanti	15
NR 70/3 BB	Morsetto per forti correnti 70 mm ² barra-barra	15
NR 70/3 BBP	Morsetto per forti correnti 70 mm ² viti passanti	15
NR 95/3 BB	Morsetto per forti correnti 95 mm ² barra-barra	10
NR 95/3 BBP	Morsetto per forti correnti 95 mm ² viti passanti	10
NR 95/3 CB	Morsetto per forti correnti 95 mm ² corda-barra	10
NR 95/3 CBP	Morsetto per forti correnti 95 mm ² vite passante	10
NR 95/3 CC	Morsetto per forti correnti 95 mm ² corda-corda	10
NR 120/3 BB	Morsetto per forti correnti 120 mm ² barra-barra	10
NR 120/3 BBP	Morsetto per forti correnti 120 mm ² viti passanti	10
NR 185/3 BB	Morsetto per forti correnti 185 mm ² barra-barra	10
NR 185/3 BBP	Morsetto per forti correnti 185 mm ² viti passanti	10
NR 185/3 CB	Morsetto per forti correnti 185 mm ² corda-barra	10
NR 185/3 CBP	Morsetto per forti correnti 185 mm ² vite passante	10
NR 185/3 CC	Morsetto per forti correnti 185 mm ² corda-corda	10

Tutti i dettagli tecnici sono disponibili su www.asicolombo.it nella sezione **morsetti per forti correnti**.